



LOCATIONS MASSON - GORGES DU TARN

CléVacances
LOCATIONS & CHAMBRES D'HÔTES



LOCATIONS MASSON - GORGES DU TARN

Chalet sur le Montlozère et La Maison Caussearde

<https://locations-masson-gorgesdutarn.fr>



Jean-Marc MASSON

+33 4 66 44 26 74

+33 7 82 71 32 16

A Chalet sur le Montlozère : les Sagnes, saint julien du tournel 48190 MONT LOZÈRE ET GOULET

B La Maison Caussearde : La Bazalgette 48000 SAINT-ETIENNE-DU-VALDONNEZ



Google

Map data ©2021 Imagery ©2021 CNES / Airbus, Landsat / Copernicus, Maxar Technologies



Google Map data ©2021 Google



Google Map data ©2021 Google



Chalet sur le Montlozère



CléVacances
LOCATIONS & CHAMBRES D'HÔTES



Chalet



4

personnes



2

chambres



75

m²

Chalet tout en bois construit dans le respect de l'environnement et exposé plein sud avec une grande terrasse très agréable avec vue panoramique sur le Mont Lozère. Il est situé dans un cadre idyllique de calme et de sérénité, au milieu de 3000ha de terrain vert. Vous serez au coeur d'une nature généreuse qui vous surprendra par ses paysages verdoyants, dans la zone classée au Patrimoine Mondial de l'UNESCO. En lisière du Parc national des Cévennes, vous êtes à proximité des principales excursions comme le Vallon du Villaret, le château de Saint Julien, la station de ski ou la station thermale (baignade, ski, raquette et champignons). Des vacances idéales pour toute la famille. Au rez de chaussée : Une pièce à vivre avec un coin cuisine équipé, espace salle à manger et salon avec télévision. Une salle de bain et un WC. A l'étage : - 1 chambre avec un lit en double en 140, - 1 chambre en mezzanine avec un lit double en 140, une commode. Terrasse avec vue panoramique, terrain clôturé



Pièces et équipements

Bedrooms Bedroom(s): 2
Bed(s): 0 including bed(s) for 1 pers.: 0
including bed(s) for 2 pers.: 0

Bathrooms / Shower room

WC

Kitchen

Freezer

Other rooms

Media

TV

Other equipment

Heating / Air conditioning

Outside

Various

Infos sur l'établissement

 *Common*

 *Activities*

 *Internet*

 *Car park*

 *Services*

 *Outdoors*

A savoir : conditions de la location

Arrival

Departure

Spoken language(s)

Cancellation/Pre payment/Deposit

Accepted payment methods

Bank and post-office checks Holiday vouchers Cash

Cleaning

Sheets and Linen

Children and extra beds

Pets

Pets are allowed.

Tarifs (au 21/06/21)

Chalet sur le Montlozère

Aucun tarif renseigné (contactez le propriétaire)



La Maison Caussearde



House



4

personnes



2

chambres



72

m²









Sur le causse de Sauveterre, une maison typique caussearde indépendante entièrement rénovée de manière écologique bénéficie d'une situation exceptionnelle avec sa terrasse et son salon de jardin. Dans un terrain clos, ombragé de 500m². Ce pays causseard blotti non loin du Mont Lozère et au début des Gorges du Tarn est encore un coin secret et préservé. Il est situé au coeur d'un patrimoine classé par L'UNESCO. A l'intérieur : Au rez de chaussée : - 1 pièce à vivre équipée d'une cuisine intégrée, une salle à manger et un espace salon avec canapé, poêle et TV. A l'étage : - 1 chambre avec 1 lit 2 places et une commode, - 1 chambre avec 2 lits 1 place avec rangements, - 1 salle de bains avec vasque et douche italienne. A l'extérieur : 2 jardins parcs, un salon de jardin, un hamac, un barbecue.



Pièces et équipements

<i>Bedrooms</i>	Bedroom(s): 2 Bed(s): 0	including bed(s) for 1 pers.: 0 including bed(s) for 2 pers.: 0
<i>Bathrooms / Shower room</i>		
<i>WC</i>		
<i>Kitchen</i>	Freezer Dishwasher	Oven
<i>Other rooms</i>		
<i>Media</i>	TV	
<i>Other equipment</i>		
<i>Heating / Air conditioning</i>	Chimney	
<i>Outside</i>		
<i>Various</i>		

Infos sur l'établissement

-  *Common* Nearby owner Separate entrance
-  *Activities*
-  *Internet*
-  *Car park*
-  *Services*
-  *Outdoors*

A savoir : conditions de la location

Arrival

Departure

*Spoken
language(s)*

*Cancellation/Pre
payment/Deposi
t*

*Accepted
payment
methods*

Bank and post-office checks Holiday vouchers Cash

Cleaning

*Sheets and
Linen*

*Children and
extra beds*

Baby bed

Pets

Pets are allowed.

Tarifs (au 21/06/21)

La Maison Gausseurde

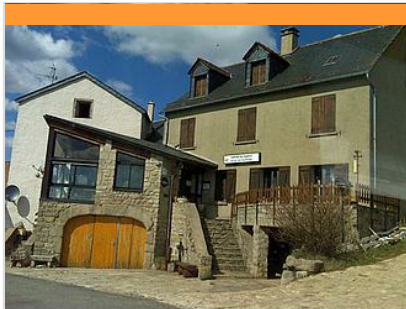
Aucun tarif renseigné (contactez le propriétaire)

Mes recommandations

Visiter

Balades et détente

OFFICE DE TOURISME GORGES DU TARN, CAUSSES, CÉVENNES
WWW.CEVENNES-GORGES-DU-TARN.COM



AUBERGE RURALE DES LAUBIES

+33 4 66 48 01 25

Les Laubies du Mont Lozère

5.5 km

SAINT-ETIENNE-DU-VALDONNEZ  

Au pied du Mont Lozère, découvrez une auberge familiale avec sa cuisine à base de produits frais maison issus de l'exploitation agricole attenante. Vous y serez accueillis chaleureusement pour déguster les charcuteries maison, la poêlée de pommes de terre du jardin, les cuisses de grenouilles, le veau de la ferme et bien d'autres spécialités comme la tête de veau. C'est une de ces Auberges, comme on les aime, des bons produits, un accueil attentionné et en prime la vue exceptionnelle sur les Puechs des Bondons. Une adresse incontournable lors de vos sorties sur le massif du Mont Lozère à la découverte de ses nombreux sites, tels que la Cascade de Rûnes, l'étang de pêche de Barrandon (juste à côté), les clochers de tourmente... ! Mathieu et sa famille vous proposent également un service traiteur toute l'année, ainsi qu'une location d'un gîte bien confortable pour 4 pers. sur place pour vos escapades d'un week-end ou d'une semaine.



L'AIGUBELLE

+33 9 67 75 83 97 +33 6 75 14 65 98

Le Cantonnet Bas

<http://www.camping-aigubelle.fr/>

14.1 km

ISPAGNAC  

Une pizzeria à l'entrée des gorges du Tarn dans un style moderne et épuré avec une carte de pizzas et de salades variées au sein d'un petit camping porté sur les activités de plein air. Nouveauté, vous pourrez déguster des Burgers faits-maisons avec des produits frais et locaux.... Bar en journée pour vous rafraîchir. Soirées musicales tous les vendredis soirs!



SPA AQUA CALIDA BAGNOLS LES BAINS

+33 4 66 47 60 02

Avenue des Thermes

<http://www.bagnols-les-bains.com>
3.4 km

MONT LOZÈRE ET GOULET  

Espace forme. Située à 900 mètres d'altitude, cette station climatique et thermale à dimension humaine dispose d'une source d'eau chaude, exploitée depuis les romains, qui jaillit de la montagne à une température de 41.5°C. L'espace remise en forme propose des forfaits et des soins à la carte. Il joue les bienfaits de l'eau sur tous les modes : relaxation, raffermissement, détente... Les cabines de modelage et l'espace de cardio-training entièrement équipés permettent de parachever la remise en forme. Le cabinet d'esthétique propose une gamme complète de soins de beauté. Espace thermal: orientation thérapeutique (rhumatologie, voies respiratoires...)



LE VALLON DU VILLARET

+33 4 66 47 63 76

Le Villaret

<http://www.levallon.fr>

5.7 km

MONT LOZÈRE ET GOULET  

Jeux, art et nature. Un parc original, bien loin des modèles industriels ! Sur un parcours de 2 km en pleine nature, plus de 100 surprises vous attendent... C'est un paradis pour enfants où beaucoup viennent... sans enfant ! A tous âges, on s'étonne, on s'amuse et c'est beau ! Selon votre degré de curiosité, 3 à 5 heures de surprises à partager en famille ou entre amis... Plus d'un million de visiteurs y sont déjà venus. Et vous, tenterez vous l'expérience ? A l'auberge, en terrasse ou au coin du feu, des assiettes copieuses entre Auvergne et Méditerranée : assiette enfant, salades, charcuterie, gâteaux maison... Mmmh.. la "Belle assiette de montagne"... Mais on peut aussi apporter son pique-nique ! Recommandé par tous les guides touristiques. Excellentes notes sur les sites d'avis.



BIKING FARM MONITEUR VTT JEAN PHILIPPE LANGLOIS

+33 4 66 45 44 60 +33 7 69 38 93 74

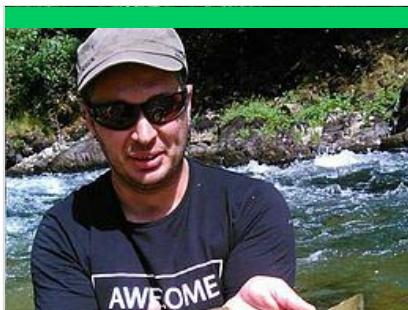
Le Cros

<https://bikingfarm.com>

11.1 km

LES BONDONS  

Passionné par toutes les pratiques vélo (VTT all mountain, enduro, gravel mais aussi cyclisme sur route), je vous propose de vous accompagner dans votre découverte des Cévennes et des Causses. • Formules découverte familiale avec location de VTT à assistance électrique haut de gamme ('Moustache' élu VTAE de l'année 2018) • Initiation et perfectionnement à la pratique du VTT (enduro) sur les traces les plus exigeantes (navettes possibles). Progression pédagogique assurée • Raid en itinérance sur toute ou partie de la GTMC (Grande Traversée du Massif Central) : 1200km d'aventure • Organisation de stages / séjours cyclisme sur route et/ou gravel bike à la découverte des cols méconnus et rugueux des vallées cévenoles. Programme sur mesure et adapté au public (kilométrage et dénivelé)



GUIDE DE PECHE REMI VERNIER

+33 6 68 16 11 51

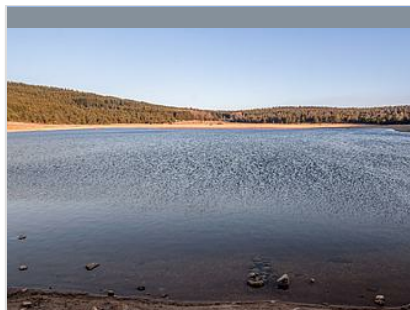
Foyer logement, apt 102

<https://peche-mont-lozere.com/>

14.2 km

📍 PONT DE MONTVERT - SUD MONT LOZERE  **4**

Guide de pêche au pays des sources, au pied du Mont-Lozère, je vous propose de vous accompagner pour découvrir ou vous perfectionner à la pratique de la pêche à la mouche sur les cours d'eau. Un paysage préservé, des eaux incroyablement limpides, des truites, tout cela pour un vrai moment de détente. Je m'adapte à tous les niveaux et à toutes les attentes. Je suis là pour vous apporter mon expérience des cours d'eaux locaux. - Guidage et stage pêche à la mouche tous niveaux. - Découverte de la pêche (toutes techniques) entre amis ou en famille. - Initiation à la pêche au bouchon pour les enfants. Alors n'hésitez pas à me contacter pour en savoir plus.



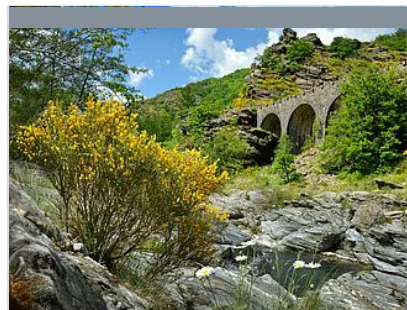
ETANG DE BARANDON

+33 4 66 65 36 11# +33 4 66 46 87 30

4.2 km

📍 SAINT-ETIENNE-DU-VALDONNEZ  **1**

«La nasso del Gral», Trabès dé Sagno morto..." Ces noms anciens, évoquent les tourbières.... La tradition donne à l'étang une origine seigneuriale avec la création d'un peschio ou étang à poissons et rapporte qu'un conflit, au XIIIème siècle, s'éleva entre les seigneurs propriétaires et les vigneron qui, selon une croyance bien ancrée à l'époque, accusaient les étangs du mont Lozère d'attirer orages et grêle sur leur récoltes... En 1882, ces terrains sont achetés par le docteur Barrandon. Actuellement, l'étang situé en zone Cœur du Parc National des Cévennes est labellisé charte européenne du tourisme durable. Seule une partie du lac est ouverte à la pêche. L'étang se rejoint par une piste en terre de 3km traversant la forêt et partant du village des Laubies.



GORGES DU TARN, CEVENNES ET MONT LOZERE

6.3 km

📍 MONT LOZÈRE ET GOULET  **2**

Ce parcours au départ du village du Bleymard vous mènera au cœur de la Lozère, à la découverte des richesses naturelles et de la diversité paysagère que compte notre vaste territoire. Enfourchez votre moto, accrochez bien votre casque et avalez les kilomètres d'asphalte, au gré des routes, jouant avec les dénivelés, entre gorges profondes et hauts sommets, à travers les Gorges du Tarn, les Cévennes et le Mont Lozère.



LE SOMMET DE FINIELS

+33 4 66 45 81 94
Finiels

<http://www.cevennes-montlozere.com/>

8.4 km

📍 PONT DE MONTVERT - SUD MONT LOZERE  **3**

Le sommet de Finiels culmine sur le massif du Mont-Lozère à 1699 mètres. C'est le point le plus haut de la Lozère. Pour s'y rendre, il faut emprunter la D20 reliant le Pont de Montvert au Bleymard. Une fois arrivé au col, vous aurez une vue imprenable sur l'ensemble du massif et, si le temps est ensoleillé et sans nuage, vous aurez la chance d'apercevoir la mer méditerranéenne et le massif des Alpes.

Mes recommandations (suite)

Visiter

Balades et détente

OFFICE DE TOURISME GORGES DU TARN, CAUSSES, CÉVENNES
WWW.CEVENNES-GORGES-DU-TARN.COM



Map data ©2021

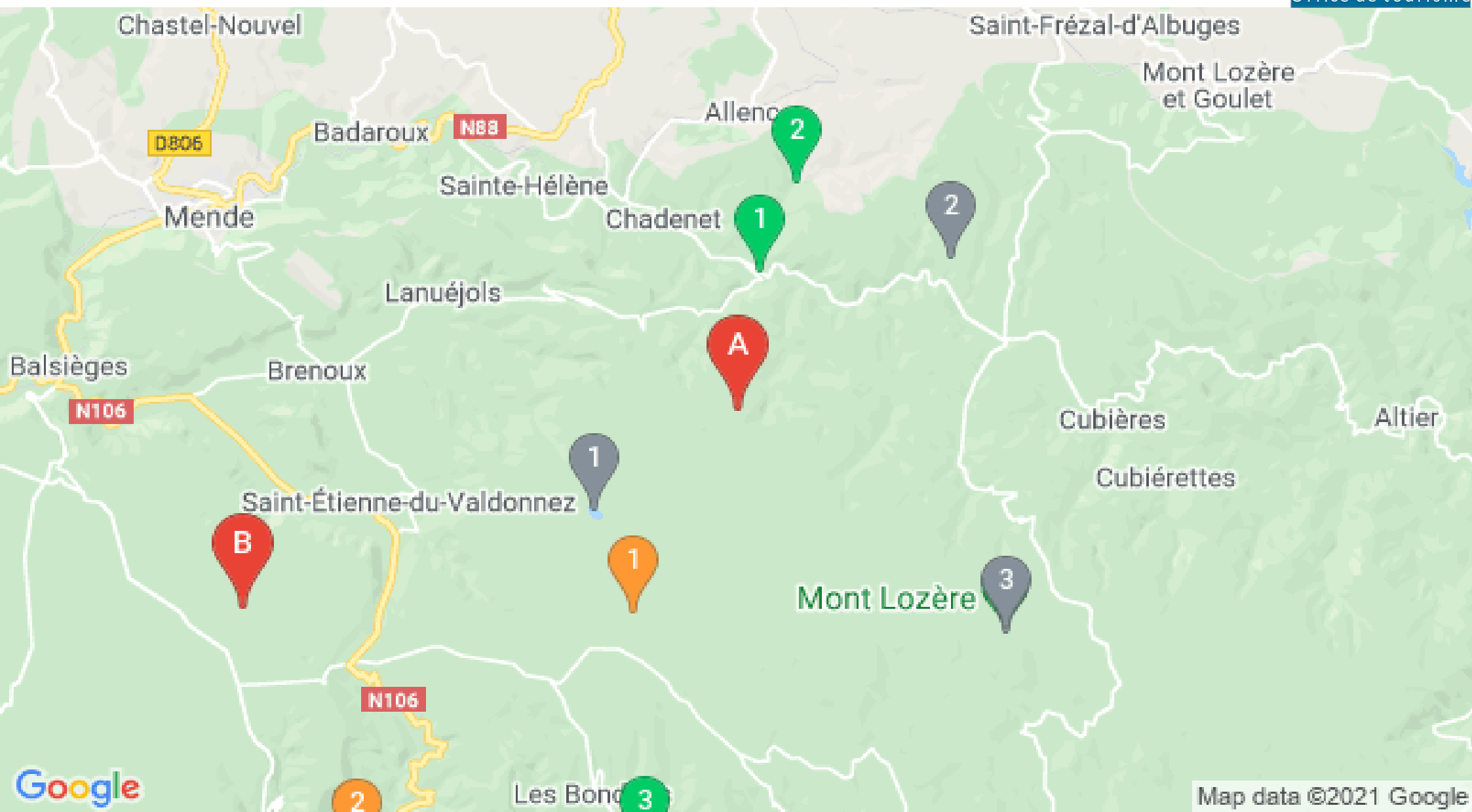
: Restaurants : Activités et Loisirs : Nature : Culturel : Dégustations

Mes recommandations (suite)

Visiter

Balades et détente

OFFICE DE TOURISME GORGES DU TARN, CAUSSES, CÉVENNES
WWW.CEVENNES-GORGES-DU-TARN.COM



Map data ©2021 Google